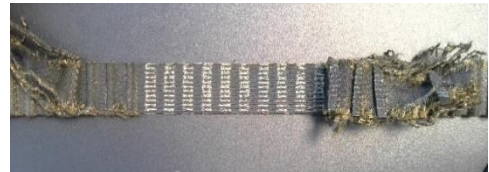


## Cisaillement de dents au démarrage ou après une courte durée de fonctionnement de la courroie de distribution. Kits de courroie CT1140K2 et CT1140WP2.

Divers moteurs Diesel Euro 6 : Opel 2.0 ; Citroën/Peugeot 2.0/ 2.2 Blue Hdi ; Ford 2.0 TDCi / ECO netic / ECOBlue ; Toyota 2.0 D4d

### Problème :

Cisaillement de dents au démarrage ou après une courte durée de fonctionnement de la courroie de distribution, pouvant occasionner des dommages au moteur.



### Cause :

Le mécanisme de distribution est doté d'un pignon de vilebrequin ovale destiné à limiter les pics de charge dans le mécanisme. Le pignon de vilebrequin est monté desserré/mobile sur l'arbre et risque de subir une déformation en cas de non utilisation de l'outil spécial requis. Ce fait, associé à un montage incorrect de la pompe haute pression, entraîne l'application de pointes de charge particulièrement élevées qui peuvent engendrer une défaillance de la courroie de distribution.



**Important :** Si des travaux ont été préalablement réalisés sur la pompe haute pression, il est impératif de vérifier que la position de montage est correcte.

Le pignon d'arbre à cames présente **deux** points de verrouillage :

**8 mm (Fig. 1)** > PMH cylindre N°1 pour le remplacement de la courroie de distribution

**6 mm (Fig. 2)** > env. 75° au-delà, pour la dépose et la pose de la pompe d'injection

La pompe haute pression dispose, quant à elle, de repères sur son pignon ainsi que sur son carter (**Fig. 3**), qui doivent être alignés pour garantir un montage correct. Respecter l'ordre de montage : si parallèlement au remplacement de la courroie de distribution, la pompe haute pression a été déposée puis reposée, commencer par mettre complètement en place la courroie de distribution avant de poser la pompe haute pression.

Fig. 1



Fig. 2



Fig. 3

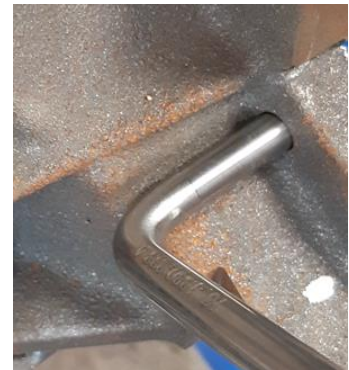


La difficulté consiste à trouver les repères. Les pompes usagées sont partiellement recouvertes d'huile noire au niveau de leur pignon et de nombreux ateliers ne connaissent tout simplement pas les spécificités de cette pompe. Un autocollant apposé sur la pompe d'injection indique qu'il est nécessaire de respecter les instructions de montage spécifiques.



### Solution :

Si parallèlement au remplacement de la courroie de distribution, la pompe haute pression a été déposée puis reposée, il est impératif de bien respecter l'ordre de montage. Commencer par mettre complètement en place la courroie de distribution avant de poser la pompe haute pression. La mise en tension de la courroie doit impérativement s'effectuer conformément aux consignes du constructeur et au moyen de tous les outils spéciaux prévus à cet effet.



Lors de la pose du galet tendeur, veiller à ce qu'il s'engage sur l'axe et à ce que l'outil de blocage du galet tendeur ne soit retiré qu'après la pose de la courroie de distribution. Dans un premier temps, serrer le galet tendeur de manière excessive et faire accomplir 4 tours au moteur avant de procéder au réglage définitif de la tension. (Cf. Instructions de montage du constructeur concerné)

